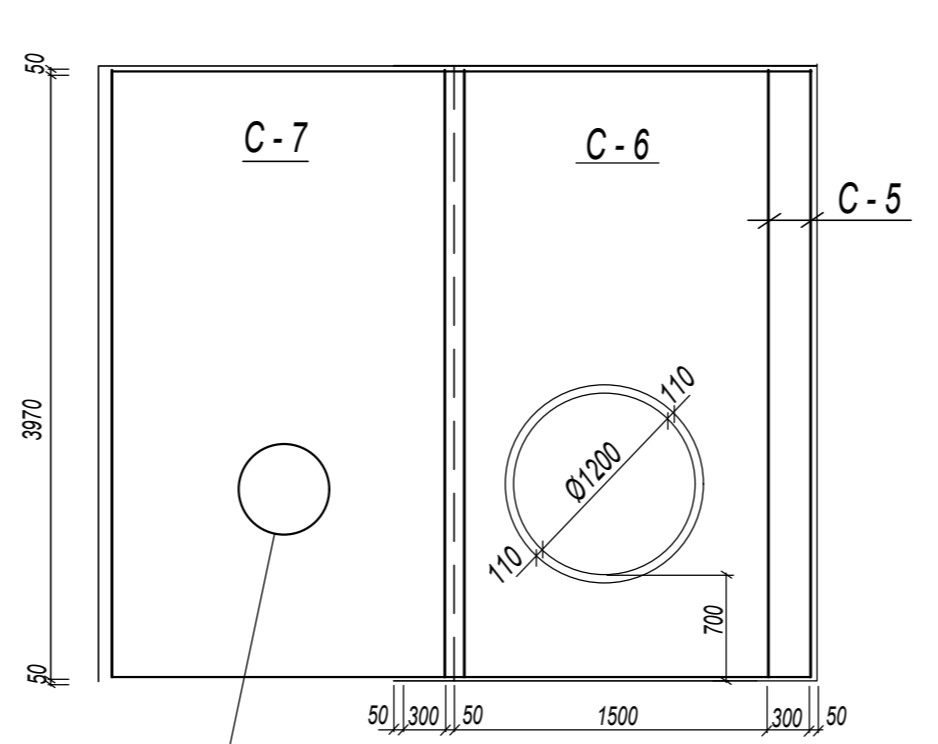


## РОЗГОРТКА ПІДПІРНОЇ СТІНКИ З РОЗКЛАДКОЮ АРМАТУРНИХ СІТОК



Отвір діаметром 700мм для пропуску металеві труби діаметром 630мм вирізати по місцю

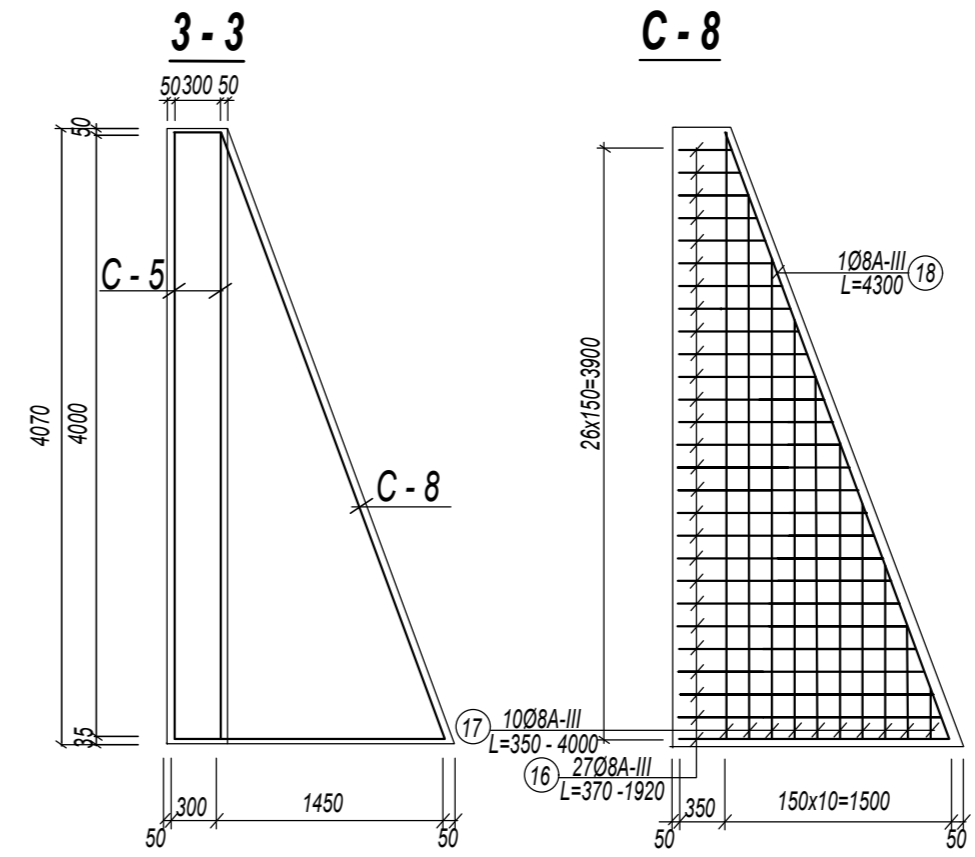
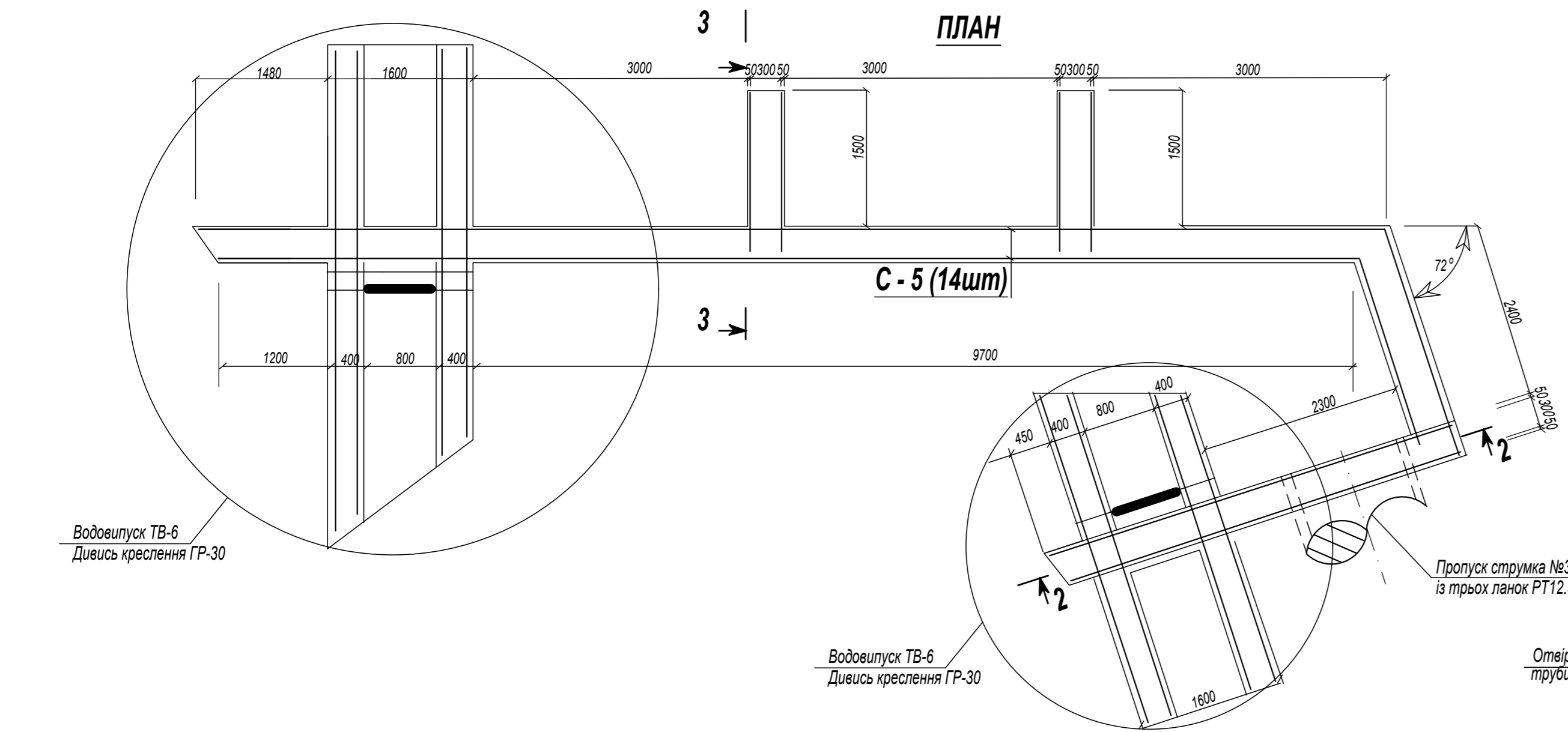
### 2 — 2



Отвір діаметром 700мм для пропуску металеві труби діаметром 630мм вирізати по місцю

Водовипуск ТВ-6  
Дивись креслення ГР-30

Водовипуск ТВ-6  
Дивись креслення ГР-30



### Виборка арматури

Діаметр та клас арматури	Загальна довжина м	Вага одного п.м., кг	Загальна вага, кг
Ø8AIII	2457	0.395	970.52

### Відомість марок арматурних конструкцій

Марка армоконструкції	Габарити, м			Кількість шт	Маса т
	довжина	ширина	висота		
C-5	4.00	2.29	0.16	14	0,04985
C-6	4.00	2.32	0.16	2	0,03544
C-7	4.00	2.59	0.16	2	0,05598
C-8	4.00	1.92	0.16	4	0,02272

### Витрата матеріалів

Щебінь - 1,668 м<sup>3</sup>  
Бетон С16/20, W-4, F-100 - 34,3273 м<sup>3</sup>  
Арматура Ø8A-III - 971кг

### Відомість стержнів арматурних конструкцій

Марка, кількість	Ескіз армоконструкції	№ поз.	На одну конструкцію (сітку)					Загальна вага конструкції, кг
			Клас сталі	Довж., мм	Кільк., шт	Маса, кг		
						Одного	Загальна	
1	2	3	4	5	6	7	8	
C-5 14 шт.		1	Ø8AIII	4000	16	1.58	25.28	353.92
		9	Ø8AIII	2290	27	0.91	24.57	343.98
C-6 2 шт.		1	Ø8AIII	4000	2	1.58	3.16	6.32
		10	Ø8AIII	2000 - 2320	9	0.86	7.74	15.48
		11	Ø8AIII	480 - 780	9	0.25	2.25	4.50
		12	Ø8AIII	2200	17	0.87	14.79	29.58
		13	Ø8AIII	370 - 670	18	0.21	3.78	7.56
C-7 2 шт.		1	Ø8AIII	4000	18	1.58	28.44	56.88
		15	Ø8AIII	2590	27	1.02	27.54	56.28
C-8 4 шт.		16	Ø8AIII	370 - 1920	27	0.46	12.42	49.68
		17	Ø8AIII	350 - 4000	10	0.86	8.60	34.40
		18	Ø8AIII	4300	1	1.70	1.70	6.80
РАЗОМ							970.52	

- Згідно протоколу візної технічної наради в зв'язку із неможливістю влаштування нового русла струмка №3 на приватизованій земельній ділянці передбачена зміна проектного рішення з виконанням наступних робіт:
  - зі сторони автодороги проектується додаткова підпірна стінка висотою 4,07м і довжиною 16,63м з відміткою верху підпірної стінки 131.12. Для забезпечення стійкості підпірної стінки запроєктовані дві контрфорсних стінки.
  - В зв'язку із проходженням земляної дамби №2 (ПК14+86 - ПК15+81) та дамби №3 (ПК5+30 - ПК6+70) по приватизованому земельному ділянкам передбачено захист від затоплення виконати монолітну залізобетонною підпірною стінкою з примиканням до додаткової підпірної стінки.
- Арматурні сітки перекриваються не менше 100мм. Згин сіток в місцях повороту підпірної стінки виконується по місцю.
- Пропуск польдерних витрат з лівобережної заплави здійснюється по існуючій водопропускній трубі Ø120см під автодорогою.
- Дане креслення читати разом із кресленнями ГР-22, ГР-22-2, ГР-22-3
- Відмітки дані в м, розміри в мм.

### 2020-143/08-15085/1.2 -ГР-30

Захист від затоплення водами р.Боржави с.Вільхівка Іршавського району Закарпатської області. Коригування. (нове будівництво)							
Зм.	Кільк.	Арк.	Недок.	Підп.	Дата		
Розробив	Шейн						
Перевірив	Гордич						
Г і П	Шейн						
Нормоконтр	Гордич						
Гідротехнічні рішення					Стадія	Аркуш	Аркушів
Підпірна стінка вздовж автодороги Арматурно-опалубочне креслення. Специфікація арматури. М 1:50					РП	1	1
БУВР ЗАХІДНОГО БУГУ ТА СЯНУ							