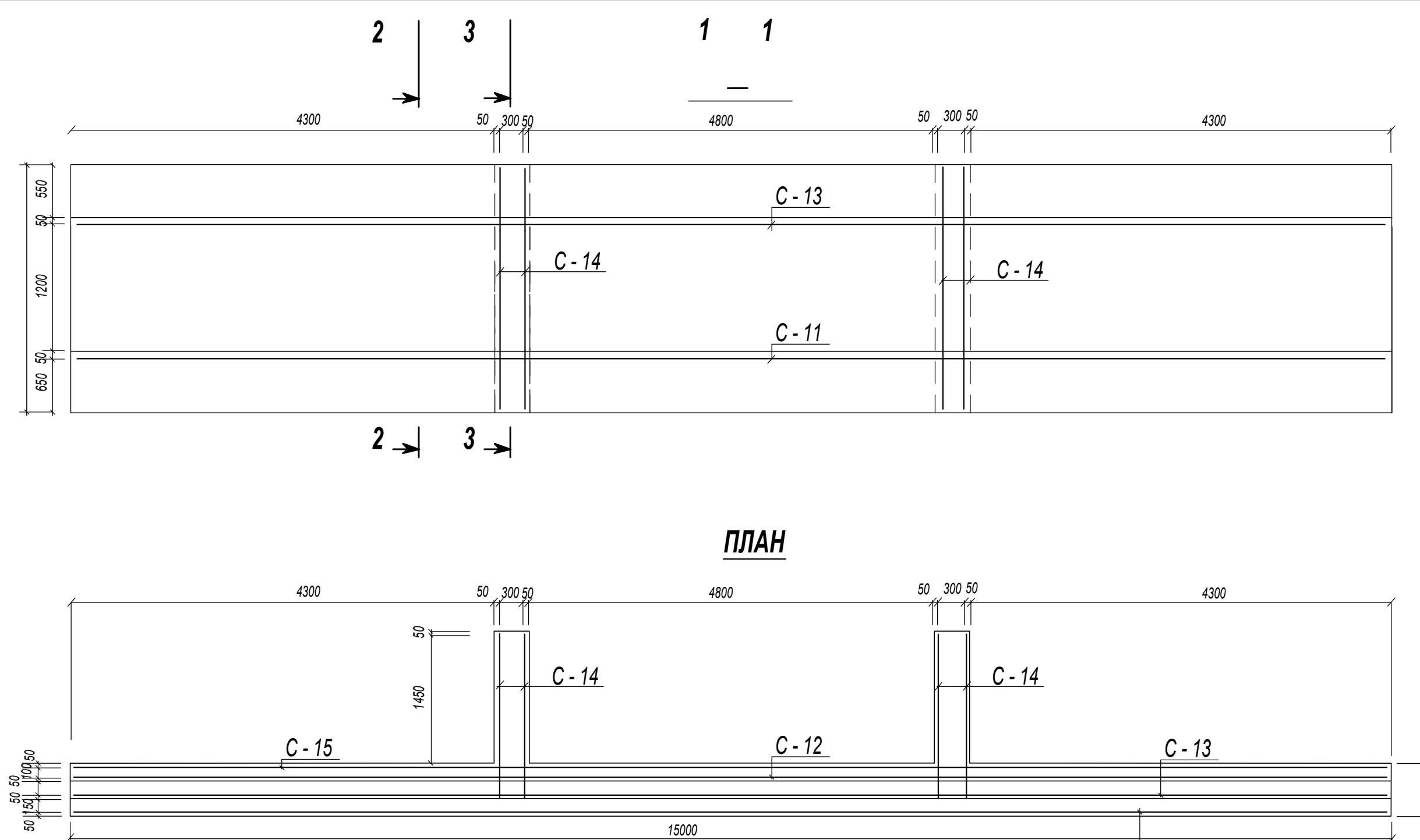
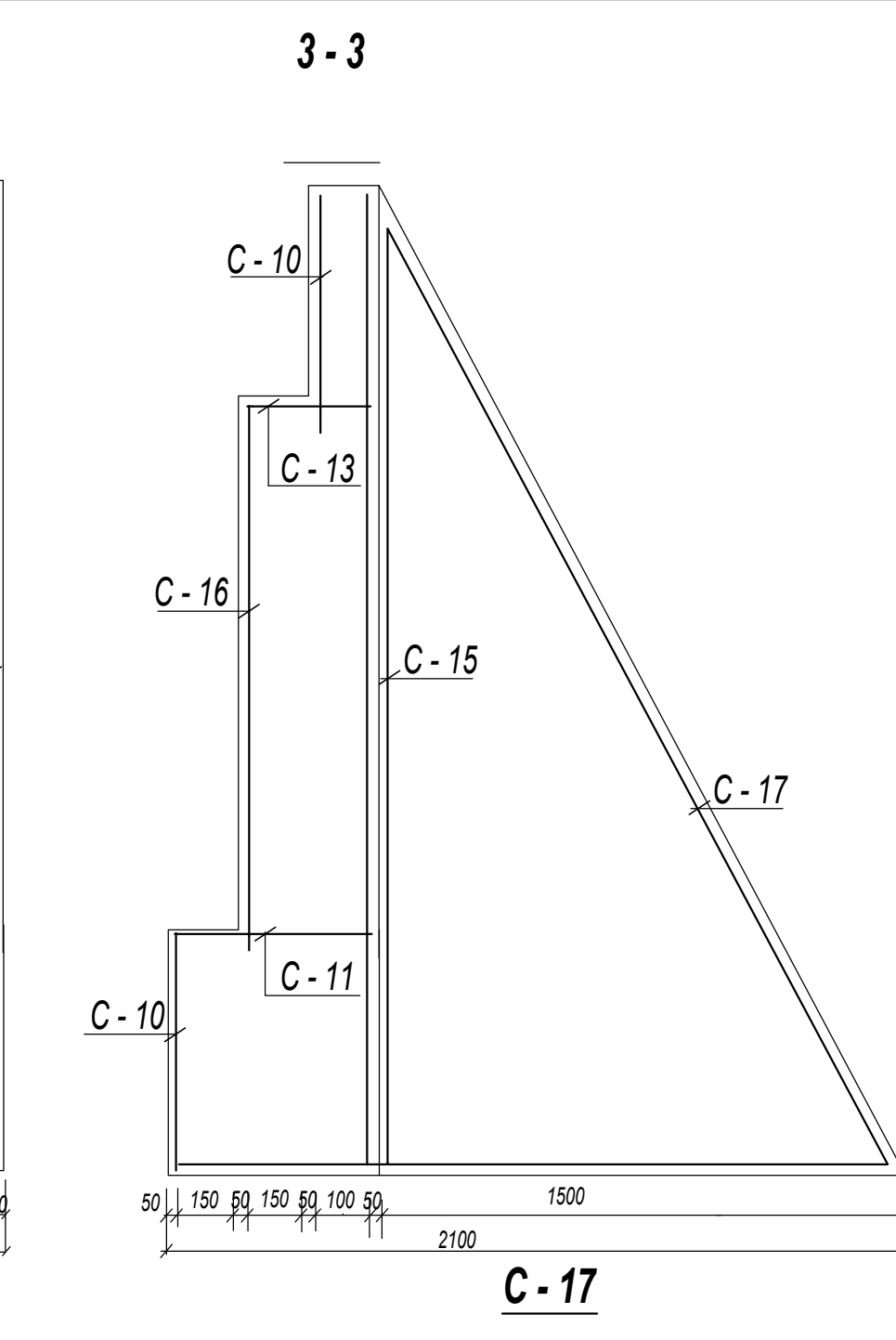
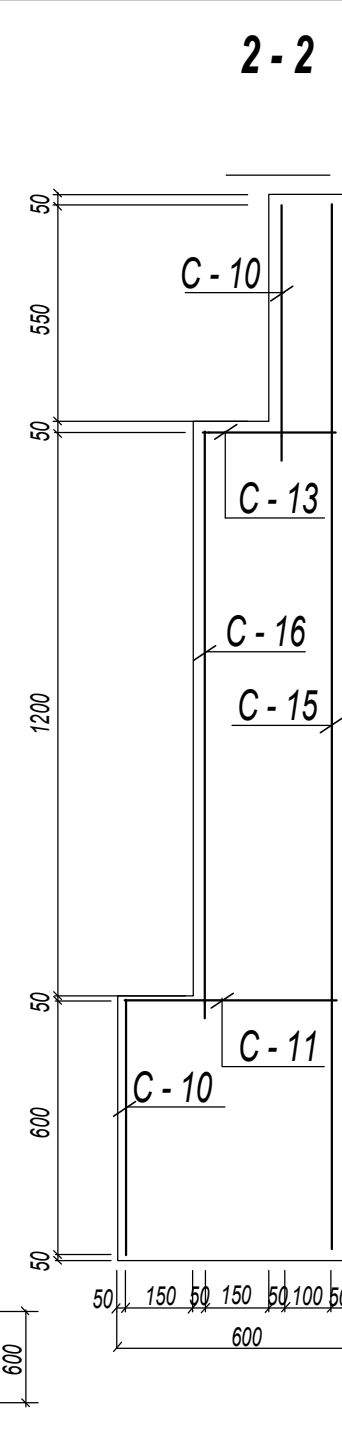


Вільхівка ПП-12 новий К.dwg



ПЛАН



Виборка арматури

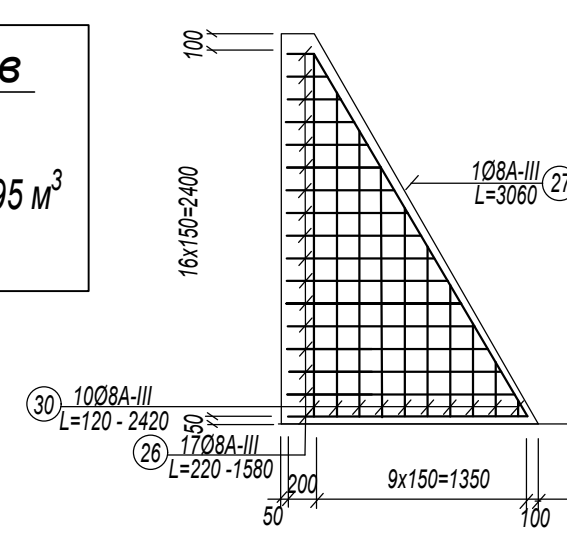
Діаметр та клас арматури	Загальна довжина м	Вага одного п.м., кг	Загальна вага, кг
Ø8AIII	1403,5	0.395	554.38

Відомість марок арматурних конструкцій

Марка армоконструкції	Габарити, м			Кількість шт	Маса т
	довжина	ширина	висота		
C - 15	5.10	2.46	0.16	3	0,06732
C - 10	5.10	0.63	0.16	6	0,0186
C - 11	5.10	0.50	0.16	3	0,01588
C - 12	5.10	1.62	0.16	3	0,04398
C - 13	5.10	0.32	0.16	3	0,01048
C - 17	2.72	1.58	0.16	4	0,01229

Витрата матеріалів

Щебінь - 1,9182 м³
 Бетон С16/20, W-4, F-100 - 17,38695 м³
 Арматура Ø8A-III - 554.38 кг



Відомість стержнів арматурних конструкцій на секцію довжиною 15.0м

Марка, кількість	Ескіз армоконструкції	№ поз.	На одну конструкцію (сітку)				Загальна вага конструкції, кг	
			Клас сталі	Довж., мм	Кільк., шт	Маса, кг		
						Одного		Загальна
C - 15 3 шт.		19	Ø8AIII	5100	17	2.02	34.34	103.02
		28	Ø8AIII	2460	34	0.97	32.98	98.94
C - 10 6 шт.		19	Ø8AIII	5100	5	2.02	10.10	60.60
		21	Ø8AIII	630	34	0.25	8.5	51.00
C - 11 3 шт.		19	Ø8AIII	5100	4	2.02	8.08	24.24
		22	Ø8AIII	500	34	0.20	7.80	23.4
C - 16 3 шт.		19	Ø8AIII	5100	9	2.02	18.18	54.54
		29	Ø8AIII	1320	34	0.52	17.68	53.04
C - 13 3 шт.		19	Ø8AIII	5100	3	2.02	6.06	18.18
		24	Ø8AIII	320	34	0.13	4.42	13.26
C - 17 4 шт.		30	Ø8AIII	120 - 2420	10	0.52	5.20	20.80
		26	Ø8AIII	220 - 1580	17	0.36	6.12	24.48
		31	Ø8AIII	2460	1	0.97	0.97	3.88
							РАЗОМ	554,38

Дивись креслення

- Згідно протоколу виїзної технічної наради в зв'язку із проходженням земляної дамби №2 (ПК14+86 - ПК15+81) та дамби №3 (ПК5+30 - ПК6+70) по приватизованим земельним ділянкам передбачено захист від затоплення виконати монолітну залізобетонну підпірну стінкою з примиканням до додаткової підпірної стінки та існуючих підпірних стінок.
- Підпірна стінка проектується секціями довжиною по 15,0м з влаштуванням деформаційного шва із просмолених дошок між секціями. Для забезпечення стійкості підпірної стінки зі сторони сухого укосу запроєктовані дві контрфорсних стінки.
- Арматурні сітки перекриваються не менше 100мм.
- Дане креслення читати разом із кресленнями ГР-22, ГР22-2, ГР-22-3
- Відмітки дані в м, розміри в мм.

33.62 - 15085/1.2 - ГР-33					
Захист від затоплення водами р.Боржави с.Вільхівка Іршавського району Закарпатської області. Коригування. (нове будівництво)					
Зм.	Кільк.	Арк.	№ док.	Підп.	Дата
Розробив	Шейн				
Перевірив	Гордич				
ГІП	Шейн				
Нормоконтр	Гордич				
Підпірна стінка тип 2 (секція 15м) Арматурно-опалубочне креслення. Специфікація арматури. М 1:50					Стадія
					Аркуш
					Аркушів
					РП
					1
					1
					БУВР ЗАХІДНОГО БУГУ ТА СЯНУ