

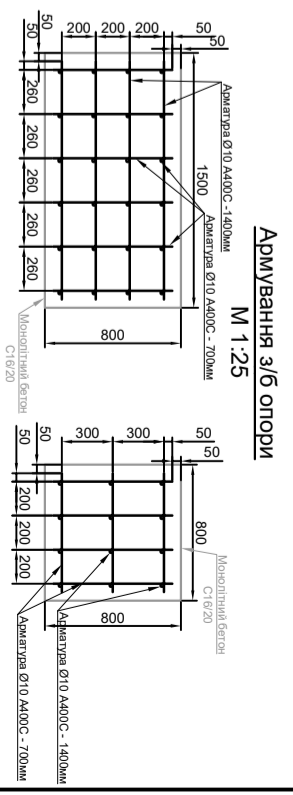
Специфікація металевих виробів службового містка

Назва	Торговельний номер	Профіль	Довжина, мм	К-сть, шт	Одини	Загальна вага, кг
1	№16, ГОСТ 8240-97		9000	2	127.80	255.60
2	№5, ГОСТ 8240-97		1000	10	4.94	49.40
3	№5, ГОСТ 8240-97		1000	8	4.94	39.52
4	№5, ГОСТ 8240-97		1100	18	2.98	53.64
5	40х20х2.5, ГОСТ 8509-93		1100	18	2.98	53.64
6	40х20х2.5, ГОСТ 54157-2010		1000	4	2.08	99.84
7	40х20х2.5, ГОСТ 54157-2010		8900	2	17.68	35.36
8	100х100х5, ГОСТ 8240-97		900	9.0	42.30	380.70
9	№16, ГОСТ 8240-97		3200	2	45.44	90.88
10	№16, ГОСТ 8240-97		3900	2	50.38	110.76
11	№16, ГОСТ 8240-97		1200	2	17.04	34.08
Всього на місток: кг						1190.40

Фабрикування металовиробів здійснюється заводом фарбою за адресою: 61300

Відомість об'єму робіт та витрат матеріалів під впащування службового містка

№ п/п	Назва роботи або матеріалу	Од. вимір.	К-сть
1	Службовий місток (опори): - монолітний бетон С16/20 - щебенева підлога t=0,1м (ГОСТ 5781-82) - арматура А400С, Ø10L=1м (ГОСТ 5781-82) - арматура А400С, Ø10L=0,7м (ГОСТ 5781-82)	м ³ м ³ шт/кг	2,8 0,41 34,29/5 124/53,8



254.39929-14.74 ГР-1/3

Зм. Кош. Дк. № дк.	Підпис (підп.)	Підпис (підп.)	Підпис (підп.)	Підпис (підп.)
Зм. Кош. Дк. № дк.	Сорока О.І.	Сорока О.І.	Сорока О.І.	Сорока О.І.
Підп.	Шлак О.В.	Шлак О.В.	Шлак О.В.	Шлак О.В.
Розробий	Бевей Д.М.	Бевей Д.М.	Бевей Д.М.	Бевей Д.М.
Перевірив	Сорока О.І.	Сорока О.І.	Сорока О.І.	Сорока О.І.

Реконструкція та розширення існуючої мережі споруд для проведення агрометеорологічних спостережень на річках та інших водних об'єктах (АВР - Тиса 2)

Гарантована компанія на виконання робіт в с/господарстві (в межах бюджету)

Службовий місток План Переріз 1-1, 2-2, 3-3

Вар. Типу ВКТ ЗАКАЗАТІВНИЙ